



# 入院のご案内



## 理 念

### 《愛をもって誠を尽くす》

- 【1】 相手の立場・心情を尊重し、最善の方法を継続して提供する。
- 【2】 自らの行動に責任をもち、絶えず評価・反省を怠らない。

## 基 本 方 針

- 【1】 地域の保健医療福祉に尽くす
- 【2】 自己研鑽を怠らない
- 【3】 創意工夫に留意する



医療法人 並木会 並木病院

# 入院について



## ご入院の手続き

- 当日は、指定された時間にお越しください。
- 入院されるまでに身体の調子が悪くなったり、緊急に連絡が必要な場合は右記にご連絡ください。

代表

**052-848-2000**

### 入院時にお持ちいただくもの

- 各種保険証（健康保険証・介護保険証・各種障害者手帳等）
- 印鑑（認め印で可）
- 入院申込書・入院費用ご案内・メディカルケアセット利用申込書
- 薬・お薬手帳
- リビング・ウィル（お持ちの方のみ）
- リハビリシューズ等の履物（お持ちの方のみ）
- 杖・車椅子・シルバーカー（お持ちの方のみ）

※持ち物はすべてお名前をご記入ください。

※ご自宅でいつも飲まれているお手持ちのお薬は、受付にお預けください。

※ハサミ、ナイフ、爪切り等につきましては、持込許可が必要となります。

※紙おむつは、当院指定の物がございます。持ち込みはできません。

※寝具の持ち込みはご遠慮ください。



## 病室について

---

---

- 他の患者さんの病状変化などの都合により病室を移っていただくことがあります。
- 入院料金は1日ごとにかかります。入院・退院又は転院する当日は在時間に関わらず、1日分の料金の支払いとなりますのでご了承ください。  
(1泊2日の場合、2日分の料金をいただきます。)



## ご面会・付き添いについて

---

---

### 【面会時間】

平 日                      午後 3 : 00 ~ 午後 8 : 00

土・日・祝祭日        午後 1 : 00 ~ 午後 8 : 00

※午前中の面会は、回診・処置と重なりますのでご遠慮ください。

※患者さんの安全の為、階段扉を施錠しております。病棟から階段で出られる際は、ロックを解除していただきますようお願いいたします。

- 付き添いは原則としてお断りしています。ただし、病状等により主治医が許可した場合はご家族の付き添いが可能です。ご相談ください。
- 患者さんの容態により、面会をお断りする場合があります。



## 入院中の生活

---

---

### 入院中のご注意

- 安全管理のため、識別バンド（ネームバンド）・ベッドネームをつけさせていただきます。
- 院内は飲酒・禁煙です。
- 病院の秩序を乱す行為があった場合は、退院いただくことがあります。
- お部屋などに氏名を表記させていただきますので、ご理解・ご協力お願いいたします。
- 院内での携帯電話の使用は指定場所にてお願いいたします。
- 患者さんの個人情報保護の為、院内での写真（動画）撮影、録音についてはご遠慮ください。

- 入院中の患者さんへの飲食物持ち込みは、治療上の理由でご遠慮願います。
- 生花等は感染の危険を伴いますので、お見舞い等で頂いた場合はなるべく早くお持ち帰りいただきますようお願いいたします。
- 当院、職員へのお心付けは、固くお断りをいたしておりますのでご理解いただきますようお願いいたします。
- 院内設備や貸与を受けた物品・備品を破損・紛失した場合は弁償していただく場合もあります。

#### 他院への外来受診について（他科受診）

- ご入院中に他院へ外来受診をご希望される場合は、必ず受診前に病棟または医療ソーシャルワーカーへご相談いただきますようお願いいたします。

#### 外出・外泊について

- 外出・外泊にあたっては事前に主治医の許可が必要になります。  
「外出・外泊許可願」用紙をお渡ししますので、必要事項を記入し看護師へ提出してください。  
原則として治療に必要なない外泊は認められません。個人的理由による外泊希望は認められない場合があります。
- 外出・外泊時に具合が悪くなった際は、入院病棟へご連絡ください。
- 外出・外泊時の事故やトラブルについての責任は負いかねますのでご了承ください。

#### 貴重品について

- 病院でお預かりすることはできません。
- 貴重品や多額の現金は、お持ちにならないようお願いいたします。  
万一、盗難・紛失などが発生した場合、責任を負いかねますのでご了承ください。

#### 電化製品の持ち込みについて

- 電化製品を持ち込まれる場合は看護師にご相談ください。
- カード式テレビが、各ベッドに設置してあります。テレビの持ち込みはご遠慮ください。  
テレビカードのご購入は、各階食堂の販売機にてお求めください。  
(1枚 1,000円(税込)ご購入後の払い戻しは1階受付にてご相談ください。)

# 料金について



## 入院費用のお支払いについて

請求日 翌月 10 日

お支払い日 10~20 日

請求書は受付にあります（郵送やお部屋にお届けはしていません）

- 入院料その他、入院中に要した諸費用は、原則として毎月末締とします。
- 退院日の会計については、当日のお支払いをお願いいたします。
- 被保険者資格に変更（保険証の変更）があった場合は、速やかに 1 階受付にご提示ください。
- 限度額認定証をお持ちの場合は、速やかに 1 階受付にご提示ください。
- 毎月 10 日以降、入院費用はお電話にてもご確認いただけます。

お支払いは、現金またはクレジットカードとさせていただきます。小切手、銀行振込等は扱っておりませんのでご了承ください。

メディカルケアセットは、業者よりご自宅に請求書が郵送で届きますので、コンビニエンスストアにてお支払いください。

### お支払い場所・時間

受付事務は、午前 9 時から午後 5 時まで承ります。

土曜日・日曜日・祝祭日においても同様に受付いたします。



## 診断書・証明書等について

- 各種診断書の記載、発行を希望される場合は 1 階受付窓口へお越しください。
- その他にもご不明な点がございましたら受付職員にお尋ねください。

# 施設について



## 施設について

---

### 売店（メディカルケアセット受付窓口）

- 別館 1 階売店 午前 9：30～午後 4：30 まで営業
- 日曜日、祝祭日は休業しております。

### 駐車場

駐車場は無料となっております。

### 医療相談

- 1 階地域連携室
- 入院・退院・転院についてや医療費のお支払、病院への要望・苦情など、ソーシャルワーカー等がご相談をお受けしております。お気軽にご利用ください。

### 災害時の対応

- 非常の際には、医師、看護師など病院職員が安全な場所へ誘導いたします。職員の指示に従ってください。
- 非常時以外の非常口の使用は禁止しております。

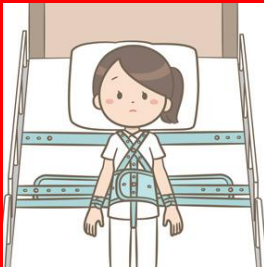
# 当院の取り組みについて



## 身体抑制について

治療行為を優先するためや転倒・転落の危険から守るために体を紐なので縛る行為です。  
当院では、患者様の生命を事故から守るために最低限の身体拘束を行いますのでご理解ください。

しません



けがや事故から守る為  
させて頂くことがあります



### 身体抑制で起こる問題

入院生活における治療を優先したり、転倒・転落の防止を考え、患者様の個人の尊厳を無視しての身体抑制は、患者様の不安や不信感を募らせ精神状態の悪化や身体的な悪影響を及ぼす可能性があります。

### 身体抑制をさせていただく状況

当院は、原則、身体抑制は致しません。  
しかし、以下の状況のみ簡易の抑制をさせていただきます。

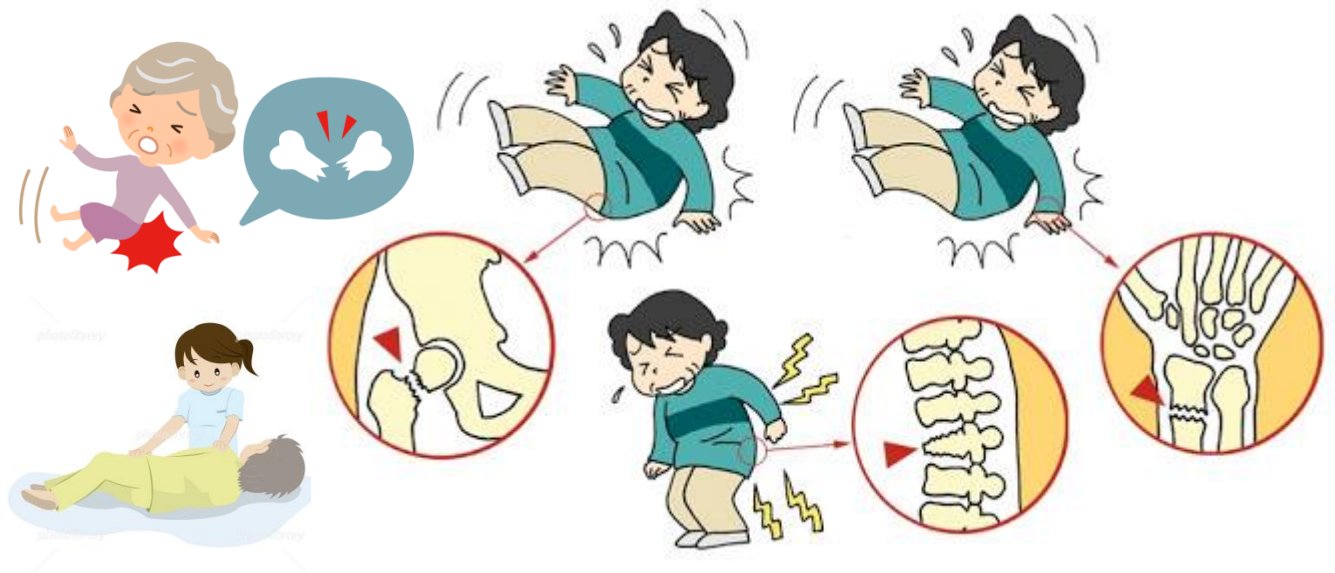
- 鼻や胃からの管で栄養補給をされているなどの状況での手袋
- 車いす乗車時の安全ベルト





# 介護骨折と褥瘡について

## 入院中の骨折リスク

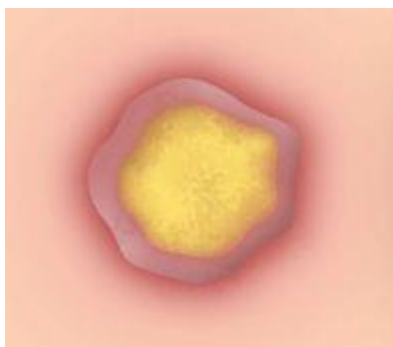


高齢者の方は、骨が弱いので骨折をしやすいです。  
入院中の生活やお世話の中での骨折もあり得ますが、十分に注意してまいります。

## 褥瘡（床ずれ）とは

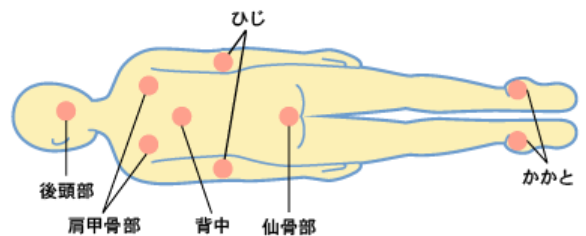
褥瘡（床ずれ）は、寝返りができない状況で、お尻の付け根などにできやすいものです。  
部分的な圧迫や血流の障害がもとで皮膚が壊死してしまうことです。褥瘡を作らないように注意しますが、患者様の状況によっては防ぎきれない場合がありますのでご理解ください。

### ●褥瘡（床ずれ）

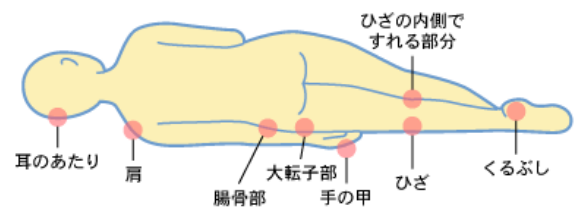


### ●褥瘡（床ずれ）ができやすい箇所

【仰向けに寝ている場合】



【横向きに寝ている場合】







## 食事について

---

### 食事について

- 疾病などで状態が悪化したとき嚥下機能が低下し食事ができなくなることも少なくありません。ふつう食、きざみ食、ソフト食、ペースト食、経口維持・訓練食、流動食の中から患者様の状態に合わせた食べやすい食事を提供できるように努めております。

### 嚥下に配慮した食べやすい形態

- 日本摂食嚥下リハビリテーション学会嚥下調整分類 2013 で示されている嚥下ピラミッド 0j～4 に合わせ、医師をはじめとした多職種で患者様の嚥下状態に配慮した食事形態を検討しております。

### 食べる意欲を呼び起こす美味しい食事を目指して

- 食事は治療の一環ですが、旬のものをできる限り使用し、食材を生かす調理方法の工夫をしております。また嚥下機能や咀嚼に配慮した行事食にも力を入れております。

### 様々な栄養補給

- 食事がなかなかすすまず、必要な栄養量の確保が困難な場合も少なくありません。このような患者様には、嗜好や状態に合わせた高カロリーゼリーやプリンをはじめとした栄養補助食品や、高栄養粥（中鎖脂肪酸とプロテインパウダーが混ざった粥）を提供し、少量の摂取量でも栄養が摂れるように工夫をしております。



## 放射線について

---

当院では、病気の有無や変化を詳しく調べるために、レントゲン・CT・MRI など放射線を使用した検査を行います。放射線を用いるため少量の被ばくがありますが、安心して入院生活を過ごしていただくための検査ですので、ご理解いただきますようお願いいたします。

## 患者さんの個人情報の保護について

当院では、患者さんに安心して医療を受けていただくために、安全な医療をご提供するとともに、患者さんの個人情報の取り扱いにも、万全の体制で取り組んでいます。

### ★個人情報の利用目的について

当院では、患者さんの個人情報を別記の目的で利用させていただくことがございます。これら以外の目的で利用させていただく必要が生じた場合には、改めて患者さんからの同意をいただくことになっておりますのでご安心ください。

### ★個人情報の開示・訂正・利用停止等について

当院では、患者さんの個人情報の開示・訂正・利用停止等につきましても、「個人情報の保護に関する法律」の規定にしたがって進めております。

ご不明な点については、窓口までお気軽にお尋ねください。

院 長

# 当院における個人情報の利用目的

## ○医療提供

- ◆当院での医療サービスの提供
- ◆他の病院、診療所、助産所、薬局、訪問看護ステーション、介護サービス事業者等との連携
- ◆他の医療機関等からの照会への回答
- ◆患者さんの診療のため、外部の医師等の意見・助言を求める場合
- ◆検体検査業務の委託その他の業務委託
- ◆ご家族等への病状説明
- ◆その他、患者さんへの医療提供に関する利用

## ○診療費請求等のための事務

- ◆当院での医療・介護・労災保険、公費負担医療に関する事務およびその委託
- ◆審査支払機関へのレセプトの提出
- ◆審査支払機関又は保険者からの照会への回答
- ◆公費負担医療に関する行政機関等へのレセプトの提出、照会への回答
- ◆その他、医療・介護・労災保険、および公費負担医療に関する診療費請求のための利用

## ○当院の管理運営業務

- ◆会計・経理
- ◆医療事故等の報告
- ◆当該患者さんの医療サービスの向上
- ◆入退院等の病棟管理
- ◆その他、当院の管理運営業務に関する利用

○企業等から委託を受けて行う健康診断等における、企業等へのその結果の通知

○医師賠償責任保険などに係る、医療に関する専門の団体、保険会社等への相談又は届出等

○医療・介護サービスや業務の維持・改善のための基礎資料

○当院内において行われる医療実習への協力

○医療の質の向上を目的とした当院内での症例研究

○外部監査機関への情報提供

- 1.上記のうち、他の医療機関等への情報提供について同意しがたいものがある場合には、その旨をお申し出ください。
- 2.お申し出がないものについては、同意していただけたものとして取り扱わせていただきます。
- 3.これらのお申し出は後からいつでも撤回、変更等を行うことが可能です。

## — 患者さまの権利 —

私たちは患者さまの権利を尊重し、十分な説明と必要な情報を提供して信頼関係に基づく医療サービスの実施に努めます。

### ○ 適切な医療を受ける権利

公平で適切な医療を受けることができる権利を尊重します。

### ○ 知る権利

病名や病状などの医療情報について、十分な説明を受ける権利を尊重します。

### ○ 自己決定の権利

緊急の場合を除き、治療などについてご自身が選択する権利を尊重します。

### ○ プライバシーを保護される権利

医療上の個人情報、十分に配慮される権利を尊重します。

## 案内図



## お問合せ先

病院機能評価認定病院  
医療法人並木会

### 並木病院

〒468-0013

名古屋市天白区荒池二丁目 1101 番地

TEL 052-848-2000

FAX 052-848-2020

HP <http://www.namiki.or.jp>

地域連携室（直通）

TEL 052-848-2043

FAX 052-848-2049

### <当院までのアクセス>

- ◆ 名古屋市営地下鉄 鶴舞線「平針駅」・「赤池駅」下車 徒歩 10分
- ◆ 名古屋市営バス 平針 12 地下鉄原行「農業センター北」下車すぐ
- ◆ 名鉄バス 祐福寺・前後駅行「荒池」下車すぐ